

Datenblatt Rampe

Herstellungsbedingungen: 1. Das Datenblatt muss ausgefüllt an uns zurückgesendet werden.
2. Eine genehmigte und unterschriebene Endzeichnung wird an uns zurückgesendet.

Datum: _____ Vertreter _____

Werk/Auftragnehmer _____

Name der Kontaktperson _____

Adresse oder Land _____

E-Mail-Adresse: _____

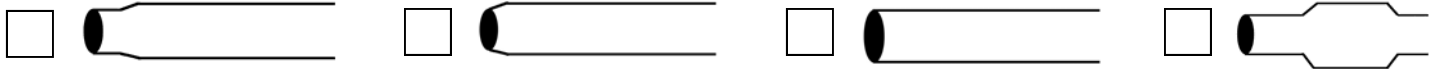
Telefon : _____

HINWEIS: Bevor Sie mit den Messungen beginnen, stellen Sie sicher, dass Ihr Brennofen vollständig abgekühlt ist.

Bitte geben Sie an, ob es sich um ein Angebot oder um Budgetzwecke handelt

SCHRITT Wählen Sie den Brennofen aus, der am besten zu Ihrem Brennofenprofil

1: **nassf.**



Für Profile mit Verjüngung geben Sie bitte Länge und Durchmesser jedes Abschnitts an

SCHRITT Beantworten Sie die folgenden allgemeinen Fragen zu Ihrem Brennofen.

2:

- Durchmesser des Brennofens: _____
- Steingröße (z.B. 200mm, 220mm) _____
- Steigung/Winkel des Brennofens _____ % oder _____ Grad
- Gibt es einen Zwischendamm in Ihrem Brennofen? _____ Wie weit im Brennofen beginnt er? _____
- Verwenden Sie Zement am Ofenkopf? _____ Wie lange _____

Falls Sie mehr als eine Steingröße verwenden, erklären Sie bitte, wie und wo diese verwendet werden. (Zwischendamm, Schichtung, Haltering usw.)

Das Diagramm finden Sie auf der anderen Seite

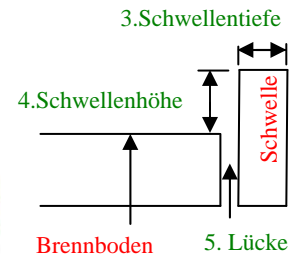
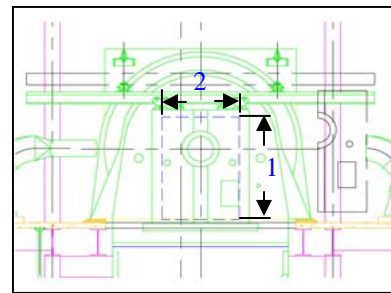
SCHRITT Beantworten Sie die folgenden allgemeinen Fragen zu Ihrer Tür.

3:

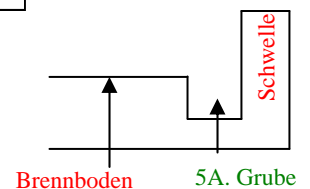
- Türöffnungshöhe mit Feuerfestmaterialien: _____
- Türöffnungsbreite mit Feuerfestmaterialien: _____
- Schwellentiefe mit Feuerfestmaterialien: _____
- Schwellenhöhe mit Feuerfestmaterialien: _____

Öffnen sich Ihre Türen vollständig, um die Türöffnung freizugeben? _____

Bitte senden Sie alle AutoCad-Zeichnungen mit relevanten Informationen. Angaben über die Verankerung sind nicht erforderlich.

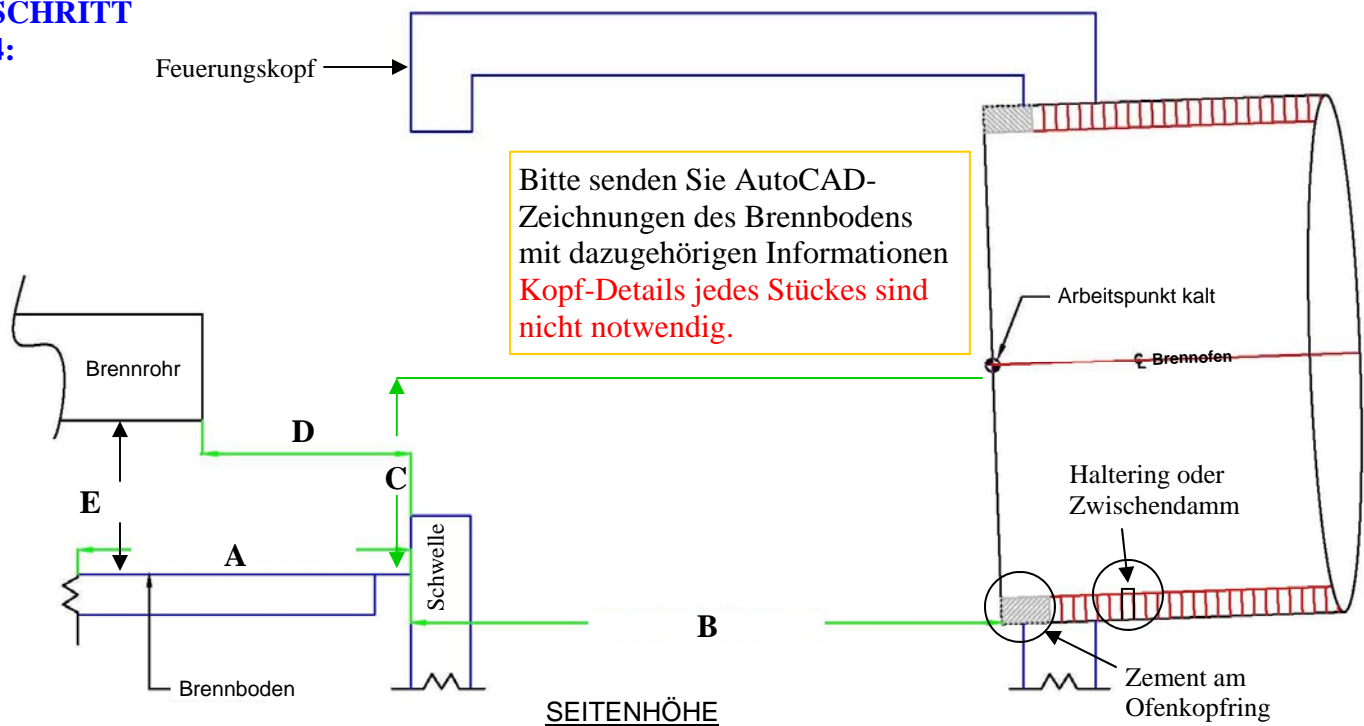


- Ist ein Bodenspalt vor der Schwelle vorhanden? _____ Wie breit? _____
 - Falls eine Grube vorhanden ist: Wie ist die Höhe _____ Breite _____ Länge _____
 - Falls Sie eine Grube haben, liegt die Türschwelle tiefer als der Brennboden? _____ Falls ja, wie groß ist der Abstand _____



SCHRITT

4:



- A** Die Entfernung von Ihrer Schwelle bis zu einem etwaigen Hindernis unmittelbar vor dem Brennofen . _____
- B** Die Entfernung vom Beginn der Schwelle bis zum Brennofen _____
- C** Die Entfernung von der Mittellinie des Brennofens bis zum Boden _____
- D** Wie weit lässt sich das Brennrohr zurückziehen? _____
- E** Wie weit ist Ihr Brennrohr vom Boden entfernt? _____

SCHRITT 5: Beantworten Sie die folgenden Fragen bezüglich der Verwendung von Rampen.

5:

1. Betreiben Sie Abbruchmaschinen auf der Brückensektion? _____
Mit welcher Ausrüstung _____

Bei allen Abbruchmaschinen mit Auslegern (Brokk) benötigen Sie eine Holzlage unter den Stützen, um die Brückensektion vor Beschädigung und Gewichtsverlagerung zu schützen.

2. Soll Ihre Tür von Gabelstaplern passierbar sein? _____
Welche Gesamtabmessungen und welches Gewicht hat Ihre Ausrüstung _____
3. Wie werden Sie die Rampe montieren? (mit einem Gabelstapler, Trageseilen, Ladevorrichtung) _____

HINWEIS: Für jede Brückensektion, die länger als 610 cm ist, werden Gabelstapler alleine nicht geeignet sein. Sie werden dafür auf einen Hebezug oder eine Ladevorrichtung zurückgreifen müssen..

Beantworten Sie die folgenden Fragen bezüglich der Last auf dem Brennboden.

- Für welche Last ist der Boden ausgelegt? _____
Wie weit von der Schwelle entfernt befindet sich der Stützbalken im Boden?

Bei Fragen zu diesem Formular oder zu den Messungen rufen Sie bitte Peter Fechtig unter 0172-745 23 93 an
Falls wir die Messungen bei Ihnen vor Ort vornehmen sollen, rufen Sie bitte Peter Fechtig unter 0172-745 23 93 an